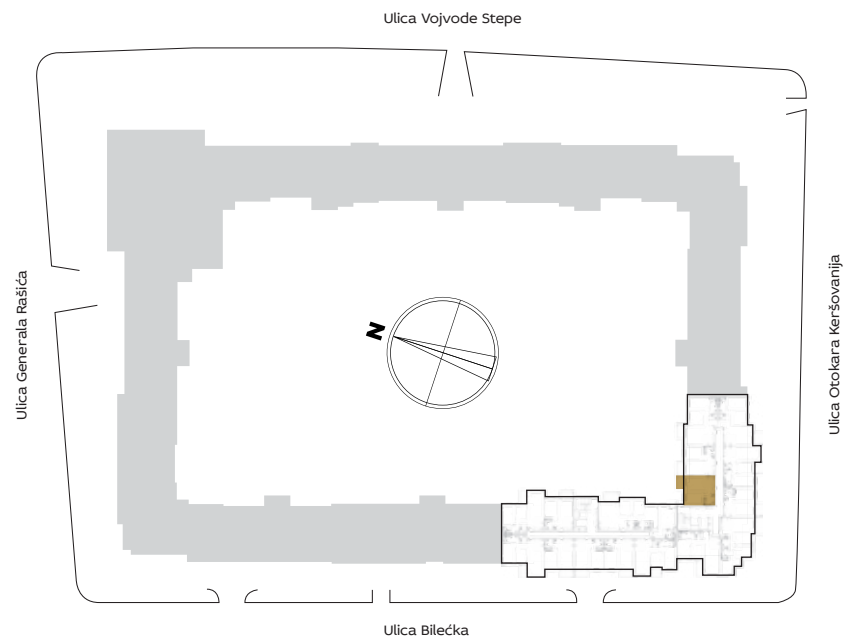


SITUACIONI PLAN



3D IZGLED STANA



ZGRADA

7

Dvosoban stan

I	7.01
II	7.09
III	7.17
IV	7.25
V	7.33
VI	7.41
VII	7.49

PROSTORJE	7.01 / 7.09	7.17 / 7.25	7.33 / 7.41 / 7.49
1 ULAZ	4.37 m ²	4.37 m ²	4.37 m ²
2 DNEVNA SOBA SA TRPEZARIJOM	16.81 m ²	16.90 m ²	16.94 m ²
3 KUHINJA	3.79 m ²	3.79 m ²	3.79 m ²
4 KUPATILO	4.88 m ²	4.88 m ²	4.88 m ²
5 SPAVAĆA SOBA	13.28 m ²	13.28 m ²	13.28 m ²
NETO STANA BEZ TERASE	43.12 m²	43.21 m²	43.26 m²
T1 TERASA	3.82 m ²	3.82 m ²	3.82 m ²
UKUPNO	46.94 m²	47.03 m²	47.08 m²

OSNOVA STANA

